

Més coses:

L'ENVÀS DE L'ANÍS DEL MONO

El 1870 es dissenyà l'envàs més peculiar de tota la història de les begudes catalanes. El propietari, Vicenç Bosch, dissenyà l'ampolla engrandint les mides d'un flascó de perfum francès i el seu sogre, el senyor Sala, va dibuixar una etiqueta revolucionària on un primat-home presenta unes ampolles tot sostenint un pergami que proclama "Es el mejor. La Ciencia lo dijo y yo no miento". Avui, aquella ampolla de presència perfumista i aquella etiqueta feta a favor de la teoria de Darwin sobre l'evolució de l'home continuen al mercat, singulars i inconfusibles.



Mira bé el que hi ha dintre dels envasos, allò que et serà útil, com els guardaràs, quines mides et convenen, les deixalles, ...

La geometria dels envasos

Els envasos són unes figures geomètriques ben singulars. Per una banda, la seva missió és la de ser contenidors d'un producte de consum del qual s'han de mantenir intactes certes condicions (el volum, el pes, la fredor, la foscor,...). Per altra banda, han de ser transportables (amb camió, amb cistells, a mà,...), han de reclamar la nostra atenció (amb lletres, amb dibuixos,...), han d'informar-nos del contingut i de les seves característiques (la composició, l'origen, la data de consum preferent, l'ús,...), han de dir el preu... i inclús, de vegades, en quina posició és millor posar l'envàs. Per tot això, malgrat que els envasos

un cop han fet la seva feina acaben a les escombraries, no deixen de ser una curiosa producció on la geometria i la mesura necessàriament esdevenen aliades de la publicitat, el control de qualitat, el transport, l'economia, etc.

Certament és bo que els consumidors sapiguem apreciar la geometria dels envasos per tal de saber-ne valorar les dimensions i els muntatges, les relacions de capacitat entre diverses sèries d'un mateix producte, etc. Les activitats d'aquesta fitxa et conviden precisament a això. Avui les figures geomètriques són envasos.

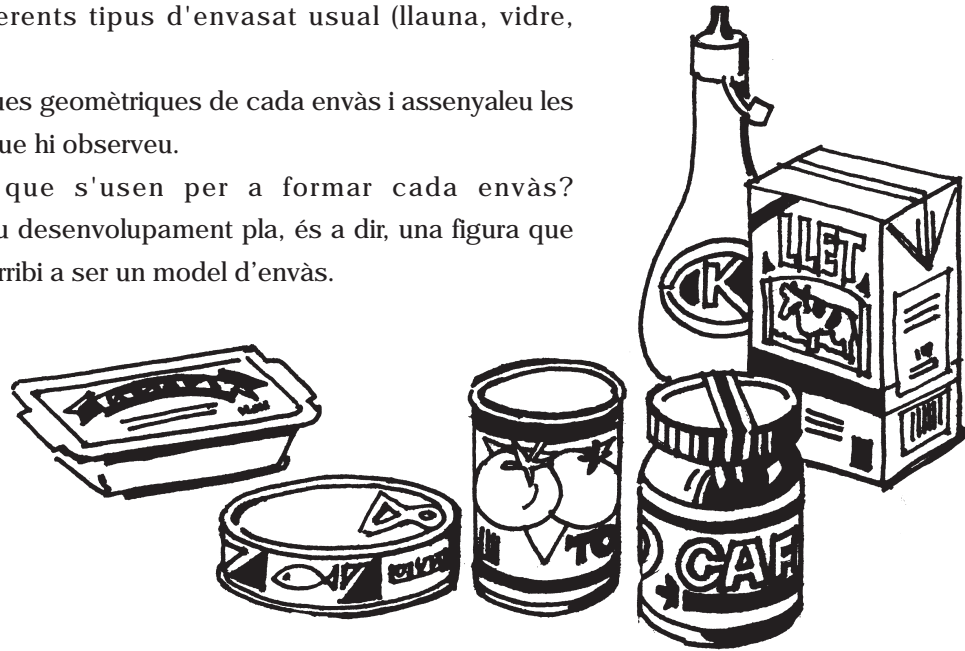
Activitat 1

ENVASOS CONVENCIONALS

En la figura, hi veieu diferents tipus d'envasat usual (llauna, vidre, plàstic,...).

Enumereu tres característiques geomètriques de cada envàs i assenyalau les diferències geomètriques que hi observeu.

Quantes peces creieu que s'usen per a formar cada envàs? Trieu-ne un i dibuixeu el seu desenvolupament pla, és a dir, una figura que retallant-la i enganxant-la, arribi a ser un model d'envàs.



Activitat 2

EL TETRA-BRICK

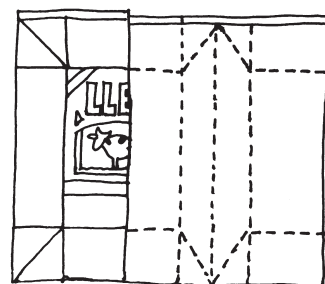
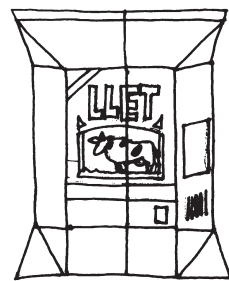
El "tetra-brick" és un popular envàs de cartró-plàstic d'un ús creixent a les fàbriques de llet, de vi, de suc de fruita, etc.

En la figura es veu bé el desplegament d'un envàs d'aquests. Agafeu un envàs, preneu-ne les mides amb un regle graduat i feu un plànol precís a mida real del seu desenvolupament pla marcant les línies corresponents a les arestes i als plecs.

Amb les mides pròpies, calculeu el volum de l'envàs. Comproveu si aquest volum coincideix amb la capacitat que s'indica a l'etiqueta. Observeu en els prestatges d'una botiga les diferents capacitats en què es presenten diversos productes alimentaris en tetra-brick. Completeu una taula com aquesta.

Producte	Capacitat

Quines relacions hi ha entre les diferents capacitats d'envasos tetra-brick d'un mateix producte. Per exemple, suc de fruites.



Activitat 3

MIDES DELS POTS

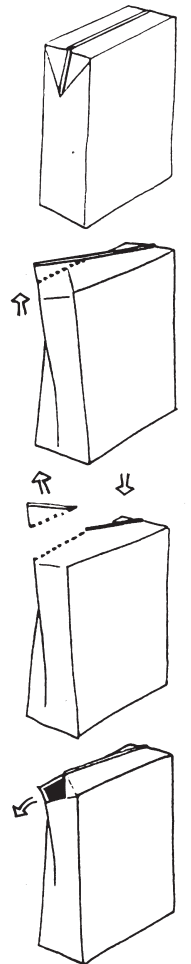
Sovint, d'un mateix producte s'ofereixen quantitats diferents i això porta a produir envasos de diverses mides.

A la figura o anant a una botiga de comestibles podeu observar diferents mides de pots de productes comestibles.

Com creix la mida dels pots d'un mateix producte i d'una mateixa marca (per exemple, la salsa de tomàquet)?

Quines mides heu de prendre per comparar les mides dels pots? Podeu observar algun model o relació? El seu pes creix de la mateixa manera que el seu volum? Per a un volum donat, per exemple de 33 cl., quines seran les proporcions del pot de mínim cost de llauna? Per respondre a aquesta qüestió cal que ompliu la taula següent i utilitzeu la calculadora i les fórmules que s'indiquen

h (cm) altura	r (cm) radi	$A=2rh + 2r^2$ (àrea)
15		
12.5		
10		
7.5		
5		
4.5		
3.6		
1.2		



Activitat 4

LA SALSA DE TOMÀQUET

Llegiu les etiquetes dels envasos d'un producte, per exemple, de la salsa de tomàquet hi podreu trobar informacions:

- sobre la cocció (fregit, natural...),
- sobre l'envasat (vidre, llauna, cartró, plàstic),
- sobre la mida

Completeu aquesta informació amb les diferents maneres de presentar un producte.

Representeu aquesta informació amb una xarxa com la següent: Dissenyeu una enquesta per esbrinar quines són les preferències de la gent sobre la forma, la mida i la presentació dels envasos (per exemple, la salsa de tomàquet).

